



DM4.0TS ELECTROMECAÁNICO



4000 kg



400V/3ph/50Hz



(x2)
3.6KW/400 V/3ph/50Hz



720 kg



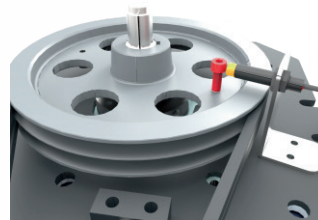
Descripción:

- Elevador con transmisión mecánica sin base
- 2 motores independientes sincronizados con sensor magnético
- Doble tuerca de seguridad con sensor electrónico de rotura
- Extensiones de 35 mm / 60 mm / 160 mm incluidas
- Brazos largos de 2 tramos / brazos cortos de 3 tramos

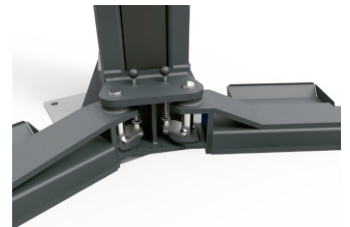
Datos Técnicos:

Capacidad:	4000 kg
Tiempo de subida:	57 s
Tiempo de bajada:	51 s
Alimentación:	400 V/3ph/50Hz
Motor:	(x2) 3.6KW/400 V/ 9.1 A (x2) /3ph/50Hz
Peso:	720 kg

Sensor Magnético cuentavueltas



Bloqueo automático brazos



Dimensiones:

